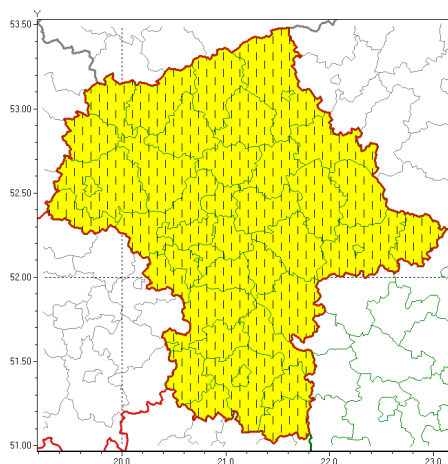




## Zasięg ostrzeżeń w województwie

Oblodzenie  
2021-01-13 13:53

**WOJEWÓDZTWO MAZOWIECKIE**  
**OSTRZEŻENIA METEOROLOGICZNE ZBIORCZO NR 11**  
**WYKAZ OBOWIĄZUJĄCYCH OSTRZEŻEŃ**  
**o godz. 13:53 dnia 13.01.2021**

Zjawisko/Stopień zagrożenia	Oblodzenie/1 ZMIANA
Obszar (w nawiasie numer ostrzeżenia dla powiatu)	powiaty: białobrzeski(4), ciechanowski(7), garwoliński(4), gostyniński(8), grodziski(6), grójecki(4), kozienicki(4), legionowski(6), lipski(4), łosicki(7), makowski(7), miński(6), mławski(7), nowodworski(6), ostrołęcki(6), Ostrołęka(6), ostrowski(7), otwocki(5), piaseczyński(6), Płock(8), płocki(8), płoński(6), pruszkowski(6), przasnyski(7), przysuski(4), pułtuski(7), Radom(4), radomski(4), Siedlce(7), siedlecki(7), sierpecki(9), sochaczewski(6), sokołowski(7), szydłowiecki(4), Warszawa(6), warszawski zachodni(6), węgrowski(7), wołomiński(6), wyszkowski(6), zwoleński(4), uromiński(7), yrardowski(6)
Ważność	od godz. 18:00 dnia 13.01.2021 do godz. 08:00 dnia 14.01.2021
Prawdopodobieństwo	80%
Przebieg	Prognozuje się zamarzanie mokrej nawierzchni dróg i chodników po opadach mokrego śniegu. Temperatura minimalna od -5°C do -3°C, temperatura minimalna gruntu od -6°C do -4°C.
SMS	IMGW-PIB OSTRZEŻENIA: OBLODZENIE/1 mazowieckie (wszystkie powiaty) od 18:00/13.01 do 08:00/14.01.2021 temp. min. od -5 st. do -3 st., przy gruncie do -6 st., lisko3. Dotyczy powiatów: wszystkie powiaty.
RSO	Woj. mazowieckie (wszystkie powiaty), IMGW-PIB wydał ostrzeżenie pierwszego stopnia o oblodzeniu
Uwagi	Zmiana dotyczy uzupełnienia wiadomości SMS.
Dyrektor synoptyk IMGW-PIB	Michał Folwarski



Instytut Meteorologii i Gospodarki Wodnej - Państwowy Instytut Badawczy  
**Centralne Biuro Prognoz Meteorologicznych - Wydział w Warszawie**

01-673 Warszawa ul. Podleśna 61

tel: 22 5694151, kom. 781774153, fax: 022-5694151

email: [meteo.warszawa@imgw.pl](mailto:meteo.warszawa@imgw.pl)

www: [www: www.imgw.pl](http://www.imgw.pl)

Opracowanie niniejsze i jego format, jako przedmiot prawa autorskiego podlega ochronie prawnej, zgodnie z przepisami ustawy z dnia 4 lutego 1994r o prawie autorskim i prawach pokrewnych (dz. U. z 2006 r. Nr 90, poz. 631 z późn. zm.).

Wszelkie dalsze udostępnianie, rozpowszechnianie (przedruk, kopiowanie, wiadomości sms) jest dozwolone wyłącznie w formie dosłownej z bezwzględnym wskazaniem źródła informacji tj. IMGW-PIB.