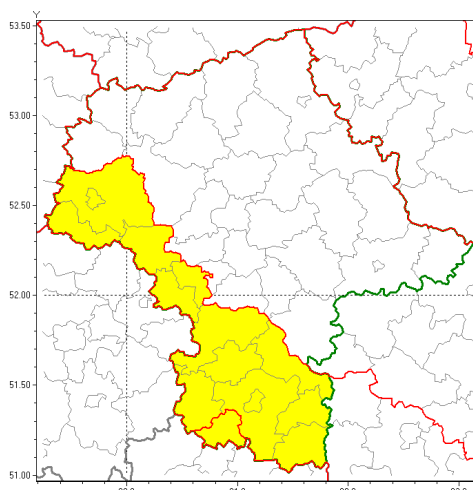




Zasięg ostrzeżenia w województwie

Oblodzenie



Ostrzeżenie meteorologiczne Nr 16

Nazwa biura	IMGW-PIB Centralne Biuro Prognoz Meteorologicznych w Warszawie
Zjawisko/stopień zagrożenia	Oblodzenie/ 1
Obszar	województwo mazowieckie powiat szydłowiecki
Ważność	od godz. 00:00 dnia 22.02.2019 do godz. 10:00 dnia 22.02.2019
Przebieg	Prognozuje się zamarzanie mokrej nawierzchni dróg i chodników po opadach deszczu, deszczu ze mroźnym lub mokrym mrozem. Temperatura minimalna około -4°C, temperatura minimalna gruntu około -5°C.
Prawdopodobieństwo wystąpienia zjawiska(%)	80%
Uwagi	Po okresie ważności ostrzeżenia nadal prognozuje się ujemne temperatury powietrza.
Dyrektor synoptyk IMGW-PIB	Kamil Walczak
Godzina i data wydania	godz. 11:40 dnia 21.02.2019
SMS	IMGW-PIB OSTRZEŻENIE: OBLODZENIE/1 mazowieckie/szydłowiecki od 00:00/22.02 do 10:00/22.02.2019 temp. min. około -4 st., przy gruncie do -5 st., lisko.

Opracowanie niniejsze i jego format, jako przedmiot prawa autorskiego podlega ochronie prawnej, zgodnie z przepisami ustawy z dnia 4 lutego 1994r o prawie autorskim i prawach pokrewnych (dz. U. z 2006 r. Nr 90, poz. 631 z późn. zm.).

Wszelkie dalsze udostępnianie, rozpowszechnianie (przedruk, kopiowanie, wiadomości sms) jest dozwolone wyłącznie w formie dosłownej z bezwzględnym wskazaniem źródła informacji tj. IMGW-PIB.